

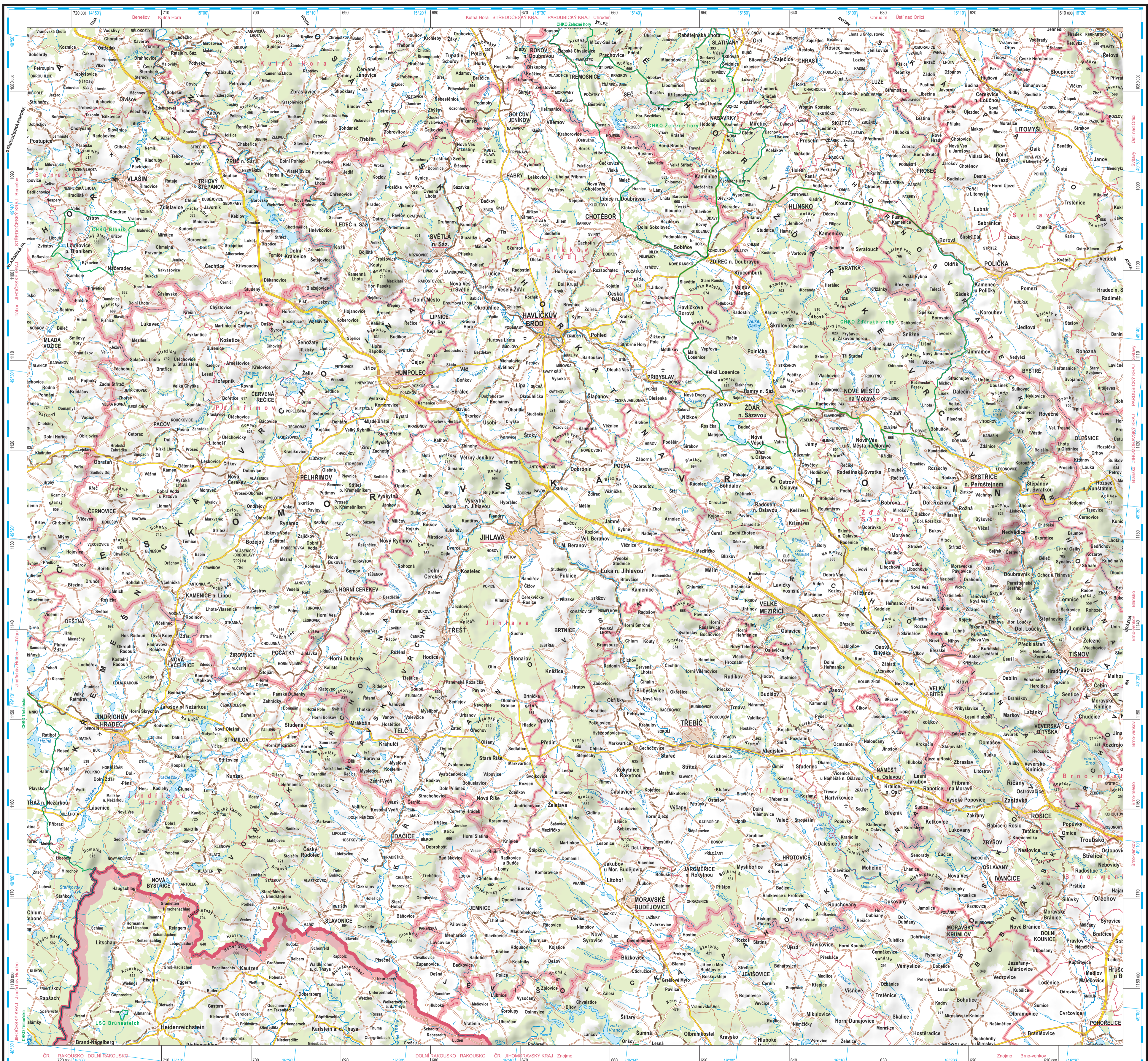
ČESKÝ ÚŘAD ZEMĚMĚŘICKÝ A KATASTRÁLNÍ
KRAJ VYSOČINA

Souřadnicový systém S-JTSK
Výškový systém Bp
Zeměpisná síť souřadnicového systému ETRS89

MAPA KRAJŮ ČR

VYSVĚTLIVKY

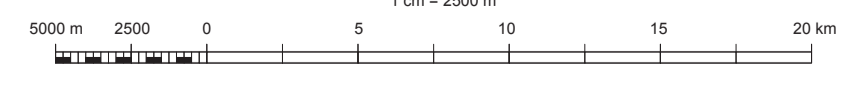
- JIHLAVA**
Třebíč
6
TELEČ
 - PRĚBYSLAV**
Heračec
MORAVA
Měrnice
Podhradice
 - VRCHOVINA**
vod n. ORLÍ
LABE
CHKO Pálava
- sídlo kraje
název okresu
číslo obvodu v hl. m. Praze
obec s rozšířenou působností
obec s 5000 a více obyvateli; ulice
obec s méně než 5000 obyvateli
část obce, místní část
město
obec, městyse
část obce, městyse
místní část
Velikost popisu sídla odpovídá počtu obyvatel.
- státní hranice
krajská hranice, v zahraničí hranice
výšší správní jednotky
okresní hranice, hranice obvodu v hl. m. Praze
hranice správního obvodu
územě nesouhlasící součástí správního obvodu obce s rozšířenou působností
hranice národního parku (NP), chráněné krajinné oblasti (CHKO)
železnice
neelektrizovaná jednokolejná s tunelem
neelektrizovaná jednokolejná s přejezdem
elektrizovaná jednokolejná s mostem
elektrizovaná vícekolejná
železniční stanice, železniční zastávka
dálnice
silnice pro motorová vozidla
silnice I. třídy s tunelem
silnice II. třídy
silnice III. třídy
nevedovaná silnice, hlavní spojovací cesta
nájezd, větev křižovatky
dálnice a silnice ve stavbě
mimoúrovňové křižení
letišťe
vodní tok povrchový
podzemní část toku
hráz rybníka, vodní nádrže
jez
vodní plocha
bažina, močál, rašelinisté
les
kotovaný bod
kopeček, hora, vrchol
pohorí, hrbet, úval, nížina
vodní tok, jezero, vodní nádrž, rybník
splavný vodní tok
chráněné území



Vydal Český úřad zeměměřický a katastrální.
Zpracoval Zeměměřický úřad s využitím
databáze Data250 a data EuroGeographics.
© Český úřad zeměměřický a katastrální, 2024
© EuroGeographics, 2022

Užítí tohoto údaje nebo jeho části se řídí licencí Creative Commons
CC BY 4.0 International Licence (<https://creativecommons.org/licenses/by/4.0/>).

1 : 250 000
1 cm = 2500 000



Vyvořeno 15. 11. 2024 se stavem podkladových dat
ZABAGED a Geonames k 2. 1. 2024,
EBM, ERM a EuroDEM k 31. 12. 2022,
1. vydání EPT 2024.
Hlášení chyb: <https://ags.cuzk.cz/geoplizbec?w=7>

