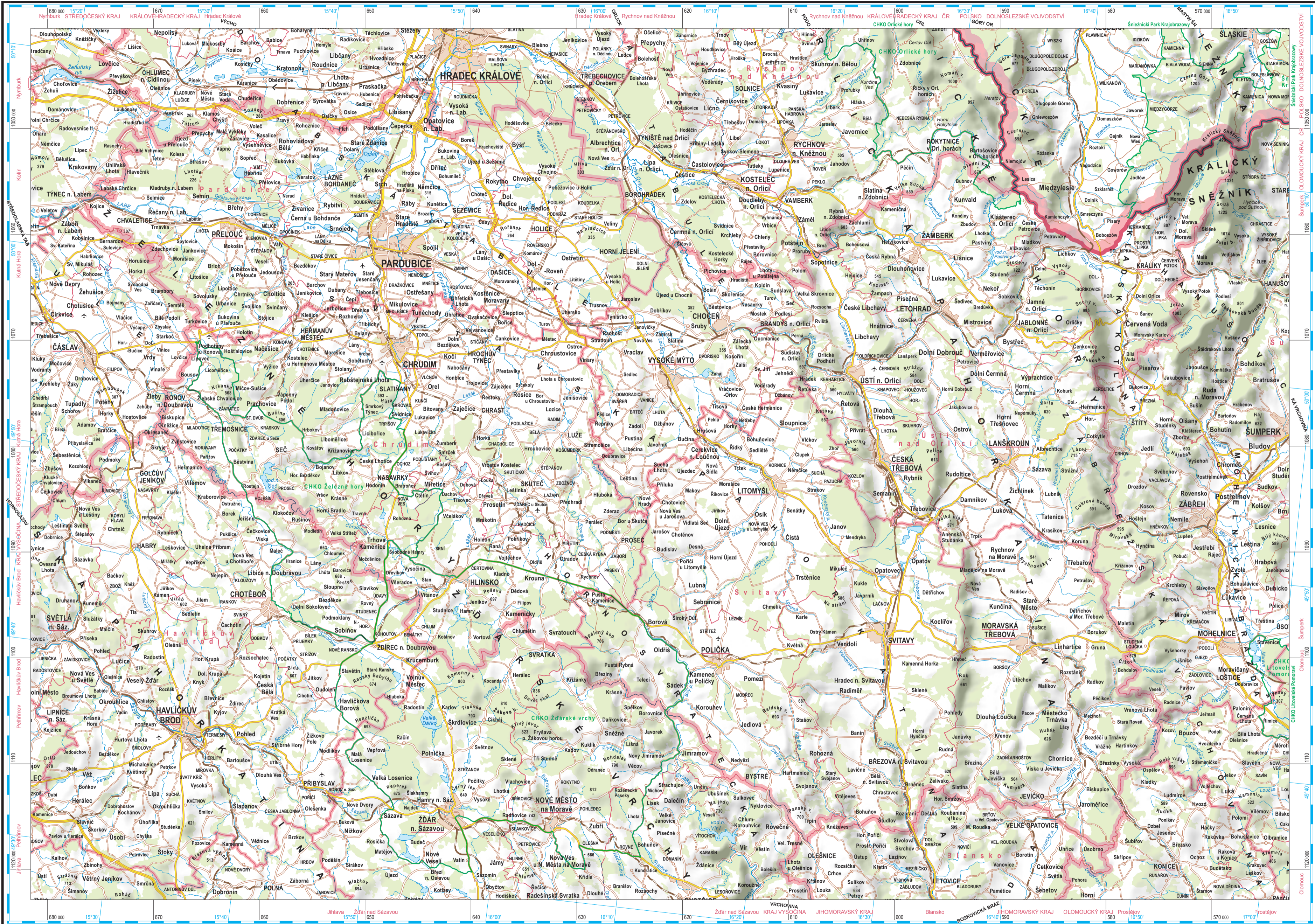


ČESKÝ ÚŘAD ZEMĚMĚŘICKÝ A KATASTRÁLNÍ
PARDUBICKÝ KRAJ

Souřadnicový systém S-JTSK
Výškový systém Bpv
Zeměpisná síť souřadnicového systému ETRS89

MAPA KRAJŮ ČR



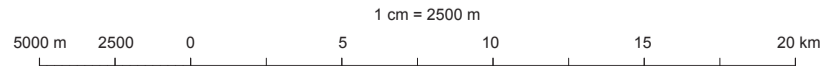
VYSVĚTLIVKY

- PARDUBICE** sídlo kraje
- Chrudim** název okresu
- 6** číslo obvodu v hl. m. Praze
- KRÁLÍKY** obec s rozšířenou působností
- 6** obec s 5000 a více obyvateli; ulice
- 6** obec s méně než 5000 obyvateli
- SKUTEČ** město
- Libchavy** obec, městyse
- POLABNÝ** část města
- Jaroměř** část obce, městyse
- Markovice** místní část
- Velikost popisu sídel odpovídá počtu obyvatel.
- státní hranice
- krajská hranice, v zahraničí hranice vyšší správní jednotky
- okresní hranice, hranice obvodu v hl. m. Praze
- hranice správního obvodu obce s rozšířenou působností
- územně nesouvisící součást správního obvodu obce s rozšířenou působností
- hranice národního parku (NP), chráněné krajinné oblasti (CHKO)
- železnice neelektrizovaná jednokolejná s tunelem
- neelektrizovaná vícekolejná s přejezdem
- elektrizovaná jednokolejná s mostem
- elektrizovaná vícekolejná
- železniční stanice; železniční zastávka
- dálnice
- silnice pro motorová vozidla
- silnice I. třídy s tunelem
- silnice II. třídy
- silnice III. třídy
- nevidovaná silnice, hlavní spojovací cesta nájezd, větvičková spojka
- dálnice a silnice ve stavbě
- mimoúrovňňové křížení
- letišťe
- vodní tok povrchový
- podzemní část toku
- hráz rybníka, vodní nádrž
- jez
- vodní plocha
- bazena, močál, rašelinisté
- les
- 432
- 59644
- VRCHOVINA** kótovaný bod
- 59644
- kopec, hora, vrchol
- pohoří, hřbet, úval, nížina
- vodní tok, jezero, vodní nádrž, rybník
- slavný vodní tok
- chráněné území

Vydal Český úřad zeměměřický a katastrální.
Zpracoval Zeměměřický úřad s využitím
databáze Data250 a dat EuroGeographics.
© Český úřad zeměměřický a katastrální, 2024
© EuroGeographics, 2022

Užití tohoto data nebo jeho části se řídí licencí Creative Commons
CC BY 4.0 International Licence (<https://creativecommons.org/licenses/by/4.0/>).

1 : 250 000



Vytvořeno 15. 11. 2024 se stavem podkladových dat
ZADAGEO a Geonames 2. 1. 2024,
EBM, ERM a EuroDEM 3. 1. 2022,
1. vydání, EP 2024,
Hlášení chyby: <https://ags.cuzk.cz/geoprohlizec/?w=7>

