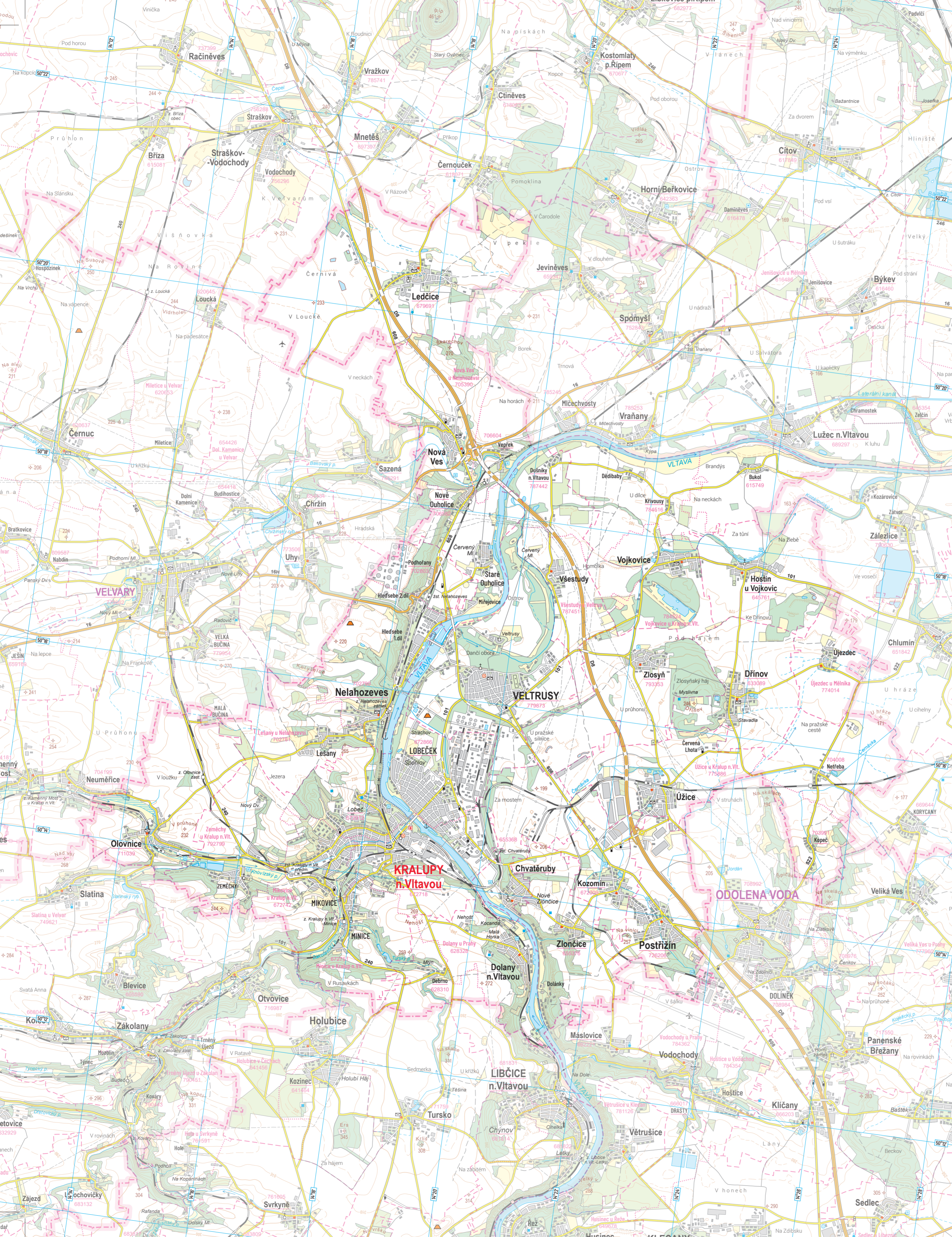


# KRALUPY NAD VLTAVOU



- blok budov; budova; ulice; zničená budova, rozvalina, chatová zastávka
- pošta; čistírna odpadních vod; úpravná voda; skládka odpadu
- obecní úřad; úřad městské části nebo městského obvodu; úřad městyse, městský úřad, úřad správního obvodu v hl. m. Praze; magistrát; krajský úřad
- kostel; synagoga; hrad; zámek
- zřícenina; věžovitá stavba; čerpací stanice; čerpací stanice pouze LPG nebo CNG
- větrný motor; rozhledna; vysílač; rozhledna s vysílačem, vysílač s rozhlednou
- hřbitov; stadion; lyžařský můstek
- pevnůstka, bunkr (těžký objekt); letiště veřejné; letiště neveřejné; nemocnice
- autobusové nádraží; přístav; vodojem věžový; vodojem zemní
- elektrické vedení velmi vysokého napětí
- dálkový produktovod (nadzemní)
- železnice neelektrizovaná jednokolejná s tunelem
- železnice neelektrizovaná vícekolejná s přejezdem
- železnice elektrizovaná jednokolejná
- železnice elektrizovaná vícekolejná s mostem
- železnice úzkorozchodná
- železniční vlečka
- lanová dráha
- železniční stanice; železniční zastávka
- dálnice; silnice pro motorová vozidla
- silnice I. třídy s tunelem
- 602
- silnice III. třídy; nevidovaná silnice
- nájezd, větev křižovatky
- dálnice a silnice ve stavbě
- udržovaná cesta s lávkou
- neudržovaná cesta; pěšina
- vodní tok stálý povrchový; podzemní část toku
- vodní tok občasný
- jez; shybka; akvadukt
- přivoz
- přehradní hráz; plavební komora; usazovací nádrž
- přehradní hráz s komunikací; bažina, močál
- les s průsekem; louka; pastvina; zahrada, park, sad, vinice, chmelnice; orná a ostatní půda
- státní hranice
- krajská hranice
- okresní hranice, v hl. m. Praze hranice obvodu
- obecní hranice
- hranice správního obvodu obce s rozšířenou působností
- hranice správního obvodu obce s pověřeným obecním úřadem
- hranice katastrálního území (územně technické jednotky)
- hranice městského obvodu nebo městské části ve statutárních městech a hl. m. Praze
- nesouvisící území obce (enkláva)
- nesouvisící území správního obvodu obce s pověřeným obecním úřadem nebo správního obvodu obce s rozšířenou působností
- hranice národního parku (NP), chráněné krajinné oblasti (CHKO)
- vrstevnice; terénní stupeň, jáma
- skály; jeskyně; kótovaný bod
- obec s rozšířenou působností
- obec s pověřeným obecním úřadem
- město; část města
- obec, městyse; část obce, městyse
- místní část; popis, jméno objektu
- městský obvod nebo městská část ve statutárních městech a hl. m. Praze
- název a identifikační číslo katastrálního území (územně technické jednotky, která je kat. územím)
- název katastrálního území (územně technické jednotky, která je katastrálním územím) shodný s názvem sídla a identifikační číslo
- název a identifikační číslo územně technické jednotky, která není katastrálním územím
- pozemková trať, les, alej, hon, bažina, cesta
- Labský důl
- Labovo jezero
- zeměpisná síť v systému ETRS89

**SLANÝ  
VELVARY  
KOUŘIM**

**Hodčice**

**Štěpánka**

**VINOŘ**

**Černousov**

**Poděbrátka-Malovice**

**Na skalce**

**Labský důl**

**Labovo jezero**

**MOKŘINY**

**Počaply**

**Nový hrad**

**Vodochody u Prahy**

**Černousov**

**Poděbrátka-Malovice**

**Na skalce**

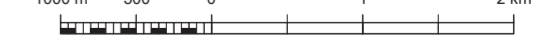
**Labský důl**

**Labovo jezero**

**LABE**

**1 : 50 000**

1 cm = 500 m



Základní interval vrstevnic 10 m

Souřadnicový systém S-JTSK, Výškový systém Bpv

5. vydání. Vydal Český úřad zeměměřický a katastrální v roce 2026.

Zpracoval Zeměměřický úřad s využitím podkladových dat ZABAGED<sup>®</sup> a Geonames se stavem k 6. 1. 2025.

© Český úřad zeměměřický a katastrální, 2012

Užití tohoto díla nebo jeho části se řídí licencí Creative Commons CC BY 4.0 International Licence (<https://creativecommons.org/licenses/by/4.0/>).