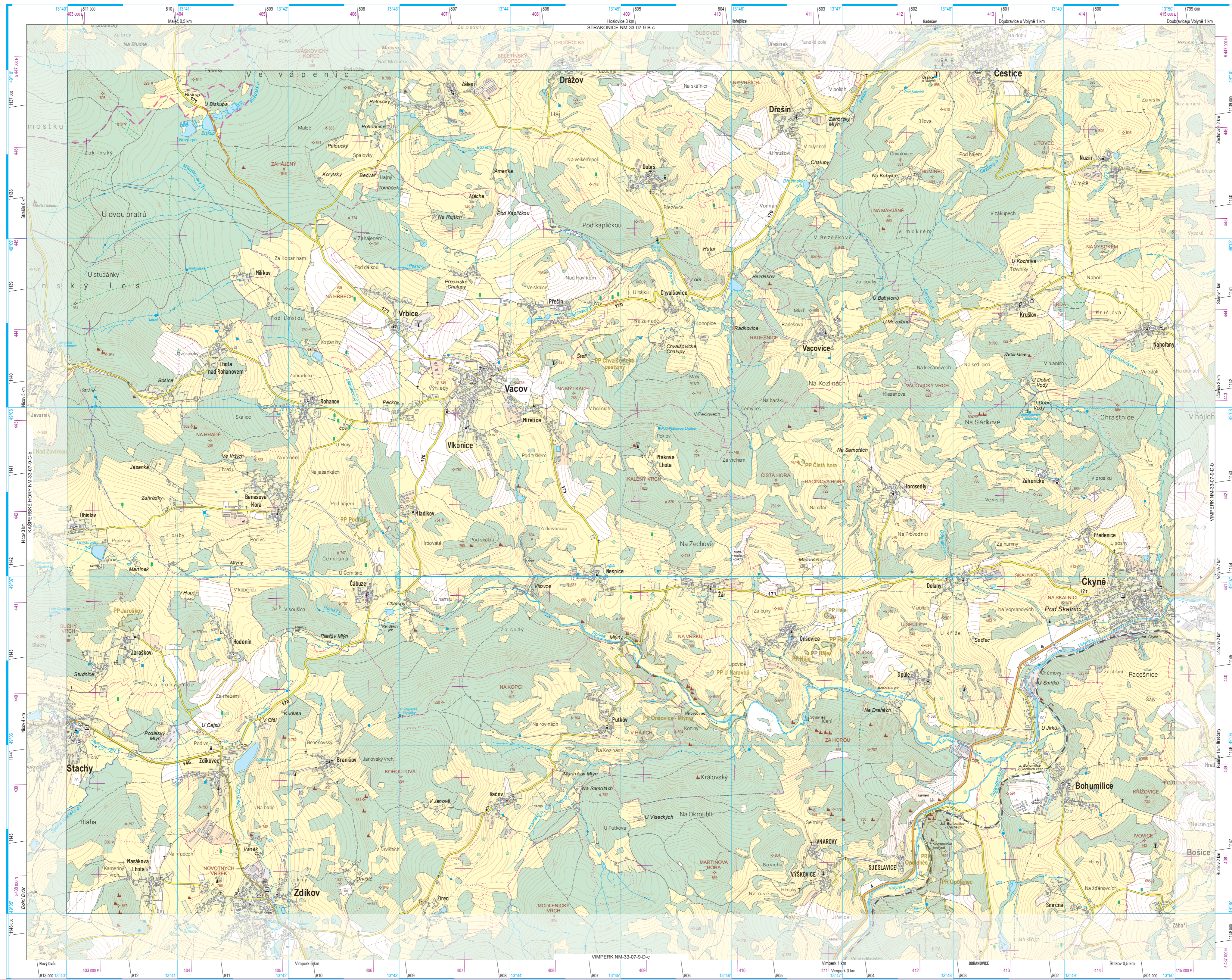


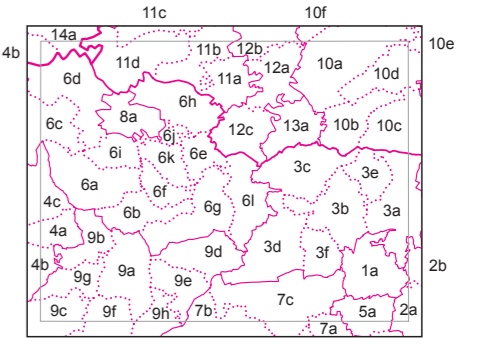
VYSVĚTLIVKY

- buďova, blok budov; budova s popisem; zřícenina, rozvalina
- kostel s věží, bez věže, kaple
- synagoga, muzeum, divadlo
- ustí řady, též věž (v provozu, mimo provoz)
- tovární kámen, věžová stavba, věž na budově
- větrný motor, větrný mlýn
- parkoviště, odpovídá; autobusové nádraží
- letišť (veřejné, neveřejné)
- sportovní letiště (SLZ); heliport
- pošta, hřbitovní rozhledna; vysílač; rozhledna + vysílač; rozhledna + vysílač
- železnice neelektrizovaná, jednokolejová
- železnice neelektrizovaná, dvoua kolejová
- železnice elektrizovaná, jednokolejová
- železnice elektrizovaná, dvoua kolejová
- železnice ukázková
- neelektrizovaná silnice
- vlečka
- vlečka úzkorozchodná
- tunel na železnici
- železniční stanice
- železniční zastávka
- visuální lanová dráha
- pozemní lanová dráha
- lyžařský vleč
- tramvajová dráha
- metro - pozemní úsek; stanice metra
- metro - povrchový úsek
- ulice sjízdná
- ulice nesjízdná
- vodní tok do 4 m šířky
- vodní tok nad 4 m šířky
- podzemní vodní tok
- občasný vodní tok
- ochranná hráz, sypavý val do 10 m nad 10 m šířky
- pramen, studánka; lázeňské zřídlo, kašna
- vodním větrov; vodovým zemní
- přivoz
- akvadukt
- stýbka
- úpravňovací nádrž; odkašňovací nádrž
- močál, bažina, raietěšník
- orná a ostatní půda; učelový areál
- vinice
- chmelnice
- louka, pastvina; golfové hřiště
- lesní půda se stromy; s křovinami
- lesní půda s kosodřevinou
- lesní průsek
- osamělý strom; osamělý lesík
- státní hranice
- krajská hranice
- okresní hranice; hranice městského obvodu v Praze
- hranice městské části v Praze; měst. část či měst. obvodu ve statutárních městech
- hranice chráněného území velkoplošného
- hranice chráněného území maloplošného
- terénní stupně, násep, zářez; srázný břeh; jímna; řada náhorních kamenů
- sestavu půdy; kamenná a šelková sut'
- osamělá skála, balvan
- skupina balvanů
- vstup do jeskyně (průřezová velikost)
- kotýňový bod
- jméno objektu
- pozemková traf. ostrov
- pořadí, lopec, údolí, rokle
- slavný vodní tok
- vodní tok a plocha, pramen
- kůlna, skleník; správní budova
- chládicí věž
- válková nádrž; zásobník; silo
- meteorologická stanice; mořská, pomník, kříž, sloup
- penzion; banka (bývalý objekt, ostatní)
- lyžařský středisk
- elektrické vedení do 50 kV či rozestřené na slopoch et. vedení 110 kV + 220 kV
- elektrické vedení nad 400 kV na stožárech
- dálkový produktovod (ostatek teplo)
- čerpačské stanice pohon; hmot. CS jen LPG nebo CNG
- kamenná, chová, betonová zed, historická hrázba
- dálnice
- silnice pro motorová vozidla
- silnice I. třídy
- silnice II. třídy
- silnice III. třídy
- neelektrizovaná silnice
- nájezd; větev křižovatky
- silnice ve stavbě
- průtah silnice sítlem
- tunel na silnici, ulici, cestě
- pořadí a lezení cesta udržovaná
- pořadí a lezení cesta neudržovaná
- lyžařský vleč
- cesta parková a hrbitovní
- propustek; podchod
- plavba plocha
- přehradní hráz
- směr vodního toku
- jez
- plavební komora
- přehradní hráz s komunikací
- přivoz
- brod
- úpravňovací nádrž; odkašňovací nádrž
- močál, bažina, raietěšník
- orná a ostatní půda; učelový areál
- vinice
- chmelnice
- louka, pastvina; golfové hřiště
- lesní půda se stromy; s křovinami
- lesní půda s kosodřevinou
- lesní průsek
- osamělý strom; osamělý lesík
- státní hranice
- krajská hranice
- okresní hranice; hranice městského obvodu v Praze
- hranice městské části v Praze; měst. část či měst. obvodu ve statutárních městech
- hranice chráněného území velkoplošného
- hranice chráněného území maloplošného
- terénní stupně, násep, zářez; srázný břeh; jímna; řada náhorních kamenů
- sestavu půdy; kamenná a šelková sut'
- osamělá skála, balvan
- skupina balvanů
- vstup do jeskyně (průřezová velikost)
- kotýňový bod
- jméno objektu
- pozemková traf. ostrov
- pořadí, lopec, údolí, rokle
- slavný vodní tok
- vodní tok a plocha, pramen

ZÁKLADNÍ TOPOGRAFICKÁ MAPA
1 : 25 000

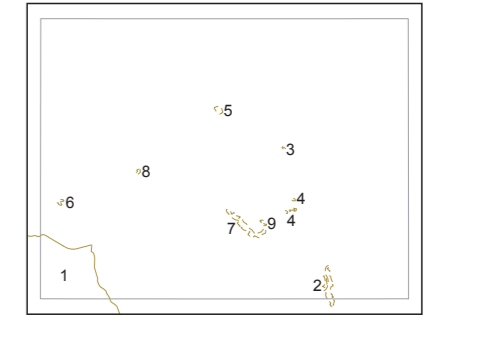


ÚZEMNÍ CELKY



- Česká republika
- Jihočeský kraj
- Okres Píseň
- 1) Bohumilice
- a) Bohumilice v Cechách
- b) Bohumilice
- 3) Čkyňe
- a) Čkyňe
- b) Čkyňe u Čkyňe
- c) Čkyňe
- d) Čkyňe u Čkyňe
- e) Čkyňe u Čkyňe
- f) Čkyňe u Čkyňe
- 4) Stráň
- a) Stráň
- b) Stráň u Sušice
- 11) Dražov
- a) Dražov
- b) Dražov
- c) Dražov u Dražova
- d) Dražov
- e) Dražov
- f) Dražov
- 12) Dražov
- a) Dražov
- b) Dražov
- c) Dražov
- 13) Dražov
- a) Dražov
- b) Dražov
- 14) Dražov
- a) Dražov
- b) Dražov

CHRÁNĚNÁ ÚZEMÍ



- 1) CHKO Šumava
- 2) PP Čistá hora
- 3) PP Čistá hora
- 4) PP Hájek
- 5) PP Chvalšovické pastviny
- 6) PP Jarodkov
- 7) PP Ondřovice - Mlýny
- 8) PP Poohaj
- 9) PP U Narovcu

KLAD MAPOVÝCH LISTŮ ZTM 5 - ZTM 50

	NM-33-07-9-B										
	01	02	03	04	05	06	07	08	09	10	
NM-33-07-9-C	11	12	13	14	15	16	17	18	19	20	NM-33-08-7-C
NM-33-07-9-D	21	22	23	24	25	26	27	28	29	30	
NM-33-10-3-B	31	32	33	34	35	36	37	38	39	40	