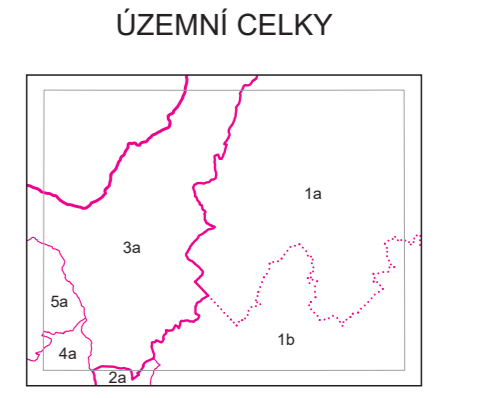
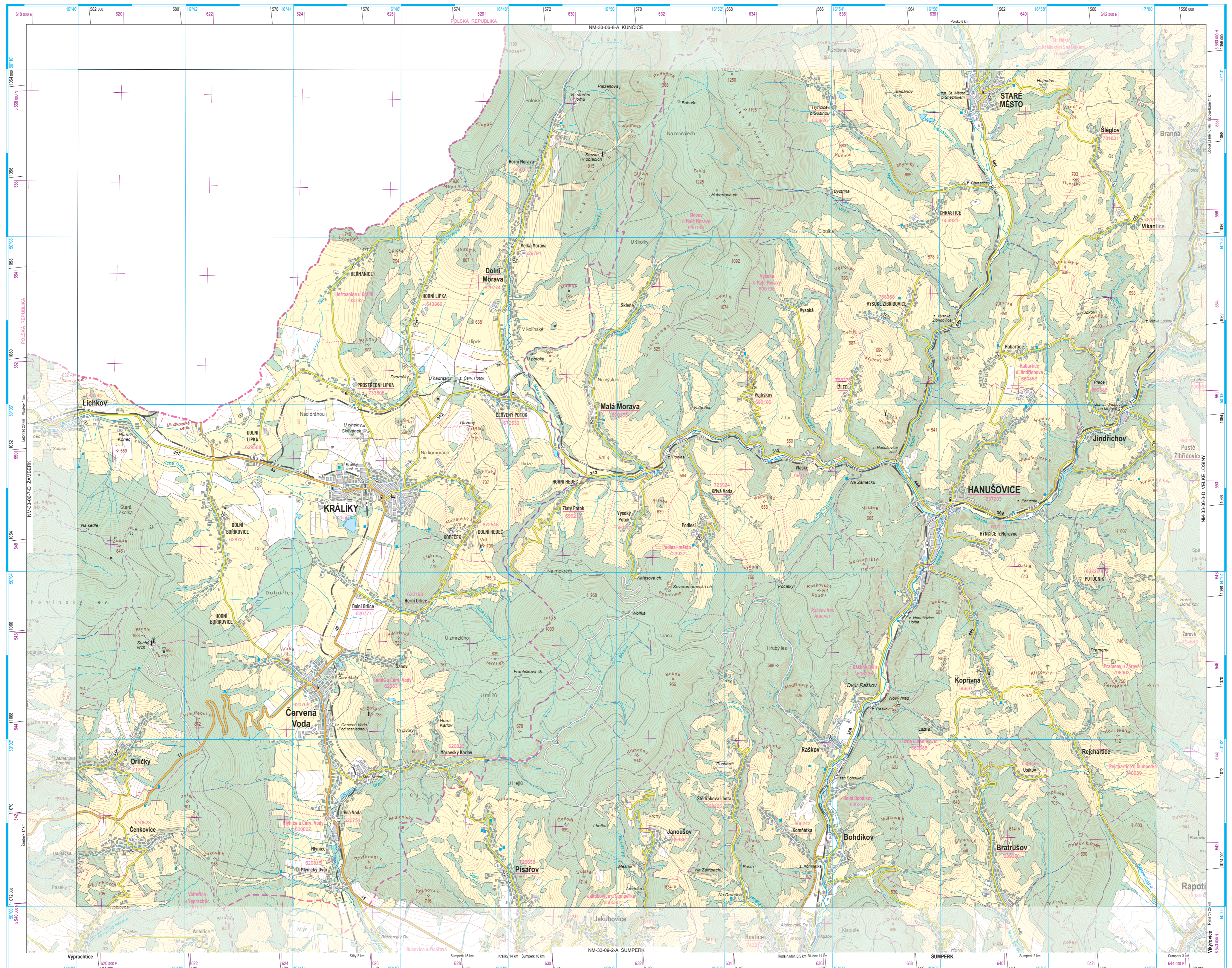
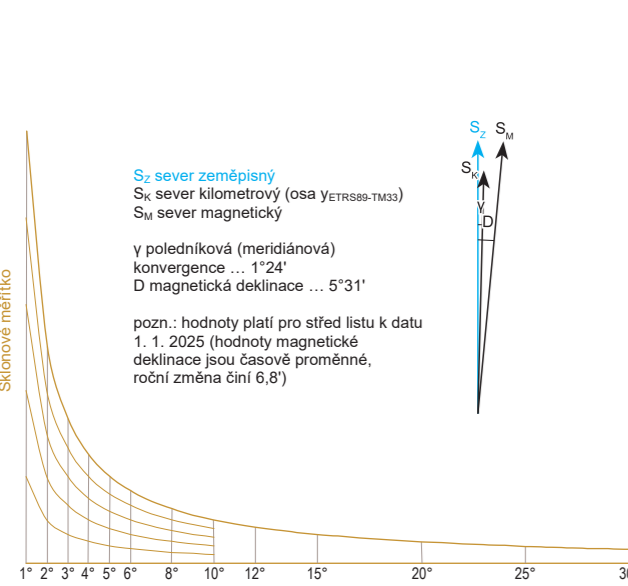
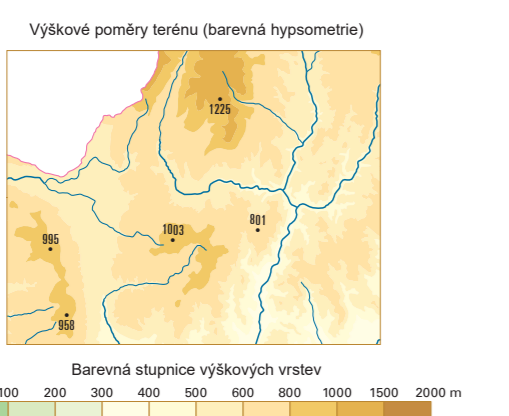


VYSVĚTLIVKY

- blok budov, budova; ulice; zničená budova, rozvalina; chatová zastávka
- kostel; synagoga; hrád; zámek
- zřícenina; věžovitá stavba; čerpací stanice; čerpací stanice pouze LPG nebo CNG
- větrný motor; rozhledna; vyhládk; rozhledna s vyhládkem; vyhládk a rozhlednou hřbitov; stadion; lyžařský můstek
- pevnůstka; bunker (těžký objekt); letiště veřejné; letiště neveřejné; nemocnice
- autobusové nádraží; přístav; vodojem věžový; vodojem zemní
- elektrické vedení velmi vysokého napětí
- dálkový produktovod (nadzemní)
- železnice neelektrizovaná jednokolejná s tunelem
- železnice neelektrizovaná vícekolejná s přejezdem
- železnice elektrizovaná jednokolejná
- železnice elektrizovaná vícekolejná s mostem
- železnice úzkorozchodná
- železniční vlečka
- lanová dráha
- železniční stanice; železniční zastávka
- dálnice; silnice pro motorová vozidla
- silnice I. třídy s tunelem
- silnice II. třídy s mostem
- silnice III. třídy; nevedovaná silnice
- nájezd; větev křižovatky
- dálnice a silnice ve stavbě
- udržovaná cesta s lávkou
- neudržovaná cesta; pěšina
- vodní tok stálý povrchový; podzemní část toku
- vodní tok občasný
- jez; zhybka; akvadukt
- přivoz
- přehradní hráz; plavební komora; usazovací nádrž
- přehradní hráz s komunikací; bažina; močál
- les s průsekem; louka; pastvina; zahrada; park; sad; vinice; chmelnice; orná a ostatní půda
- státní hranice
- krajská hranice
- okresní hranice; v hl. m. Praze hranice obvodu
- obecní hranice; hranice přesahu obce na území jiné obce
- hranice katastrálního území (územní technické jednotky)
- hranice městského obvodu nebo městské části ve statutárních městech a hl. m. Praze
- hranice národního parku (NP); chráněné krajinné oblasti (CHKO)
- vstevnice; terenní stupeň; jáma
- skály; jeskyně; kótovaný bod
- město; část města
- obec; městyse; část obce; městyse
- místní část; popis, jméno objektu
- městský obvod nebo městská část ve statutárních městech a hl. m. Praze
- název a identifikační číslo katastrálního území (územní technické jednotky, která je kat. územím)
- název katastrálního území (územní technické jednotky, která je katastrálním územím) shodný s názvem sídla a identifikační číslo
- název a identifikační číslo územní technické jednotky, která není katastrálním územím
- pozemková trať; les; alej; hon; bažina; cesta
- kopec; hora; vrchol; hřbet; údolí; roklí; propast
- vodní plocha; vodní tok; splavný vodní tok

- KOUŘÍM**
- Hodice
- Stěpánka
- VINŮR
- Vodochody u Prahy 784362
- Černousy** 620505
- Poděštitě-Malovice 691241
- Na skalce
- Labský důl
- Mšchovo jezero
- MOKŘINY**
- Počaply
- Nový hrád



Česká republika
Olomoucký kraj
Okres Šumperk
1) ORP Šumperk
a) OPU Hanušovice
b) OPU Šumperk
2) ORP Zábřeh
a) OPU Zábřeh

Průběžný kraj
Okres Ústí nad Orlicí
3) ORP Králíky
a) OPU Králíky
4) ORP Lanškroun
a) OPU Lanškroun
5) ORP Zámek
a) OPU Jablonné nad Orlicí

KLAD MAPOVÝCH LISTŮ ZTM 10 - ZTM 100

NM-33-06-5		NM-33-06-6					NM-33-06-7					NM-33-06-8					NM-33-06-9									
		A					B					C					D									
NM-33-06-7		a					b					c					d									
NM-33-06-5		NM-33-09-2																								

